

Malé vodní elektrárny

realizované v Litvě



Na základě poptávky litevské meliorační asociace byla v roce 1997 navázána spolupráce mezi českou společností P & S, a. s. a investory malých vodních elektráren v Litvě.

Byl využit následující výrobní program:

- Přímoproudé turbíny pro spády 1,7 až 4 m a průtok 0,5 až 5 m³sec⁻¹
- Kolenové turbíny pro spády 1,5 až 6 m a průtoky 6 m³sec⁻¹
- Bankí turbíny pro spády 6 až 40 m a průtoky od 0,2 do 2 m³sec⁻¹

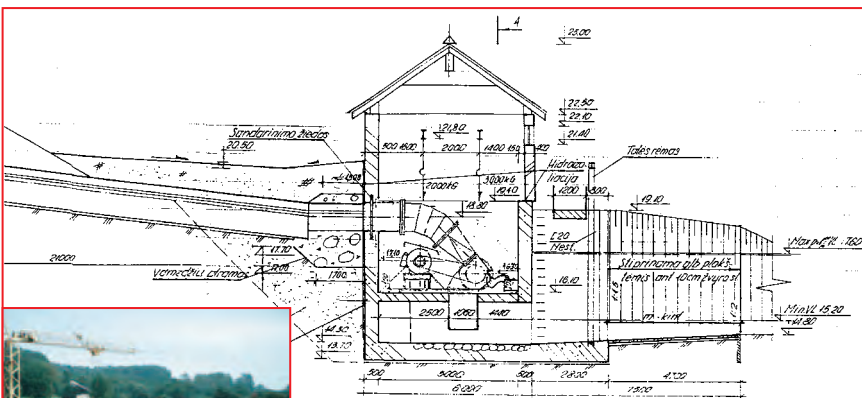
Firma dodává kromě turbín i další technologie související s provozem malých vodních elektráren. Jde především o česle, čisticí stroje česlí s pohonem mechanickým i hydraulickým, jezové klapky podpírané i zavěšené s pohonem mechanickým i hydraulickým, regulační i uzavírací stavidla. Vhodným doplňkem jsou otočné mosty, které při průchodu velkých vod nebrání průtoku.

V letech 1998 až 2002 dodala společnost P & S, a. s. do Litvy kompletní zařízení pro 7 malých vodních elektráren. Dodávky obsahují celkem 12 turbín, generátory, hydraulické systémy, elektrosystémy a řídicí počítače. 10 turbín je určeno pro malé spády do 3,5 m, 2 turbíny jsou typu Bánki pro spád 7 m. Pro tyto dodávky je v Litvě zajištěn servis litevskou organizací ve městě Mažeikiai.

Elektrárny s technologií společnosti P & S, a. s. jsou postaveny na řece Virvytė, Varduvė a na vodní nádrži Skuodas.

S litevskými investory i dodavateli staveb má naše společnost výbornou spolupráci.

P & S, akciová společnost

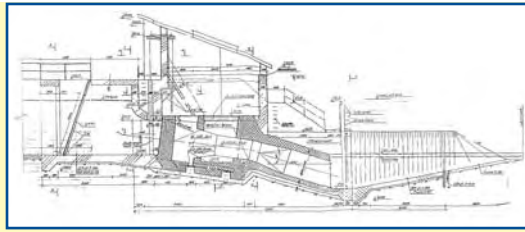


LIETUVOS ŽEMĖTVARKOS IR
HIDROTECHNIKOS INŽINIERIŲ SAJUNGA

NOMINACIJA
Už gražiausią hidroelektrinę
[MONEI "SKUODO MELIORACIJA"]

Lietuvos Žemėtvarkos ir Hidrotechnikos inžinierių sąjungos tarybos pirmininkas J. Petraškevičius
2002 m. birželio 1 d.

MVE Skuodas, , r. 2000
turbíny 2x B600/1500, H = 6,8 m, P 2x85 kW



• Turbína VC 1220

• Instalace turbíny VC 1220 do MVE



• Turbína VC 1220



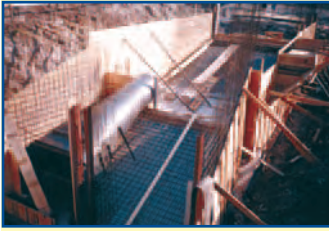
• MVE Rakiškis - Litva



• MVE Kulšėnai - Litva



• Turbína VC 1220



• MVE Skleipei - Litva



• MVE Skleipei - Litva



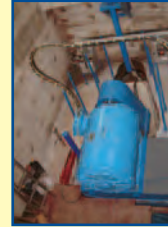
• Transport a montáž turbíny MVE Gudaj - Litva



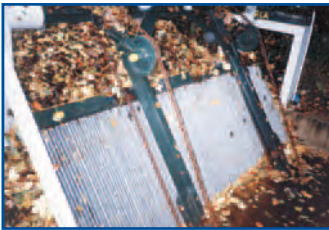
• MVE Užpaljaj - Litva



• MVE Ukrainai - Litva



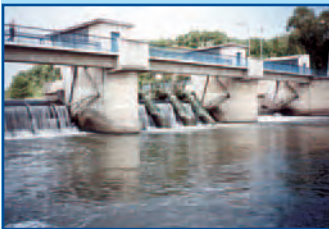
• Turbína Sigma 750



• Čističí stroje mechanické i hydraulické



• Přeléváné MVE



• Plovoucí elektrárny s turbínami Sigma 750 a Banki 600/1200



• Balená jezová klapka



• Podpíraná jezová klapka



• Otočný most